

3-Achs Kipper mit Frontkran



Kennzeichen

Marke	MAN
Type	TGS 33.470 6x4
Leistung	470 PS
Baujahr	2020
Abgasnorm	Euro 6

Gewichte

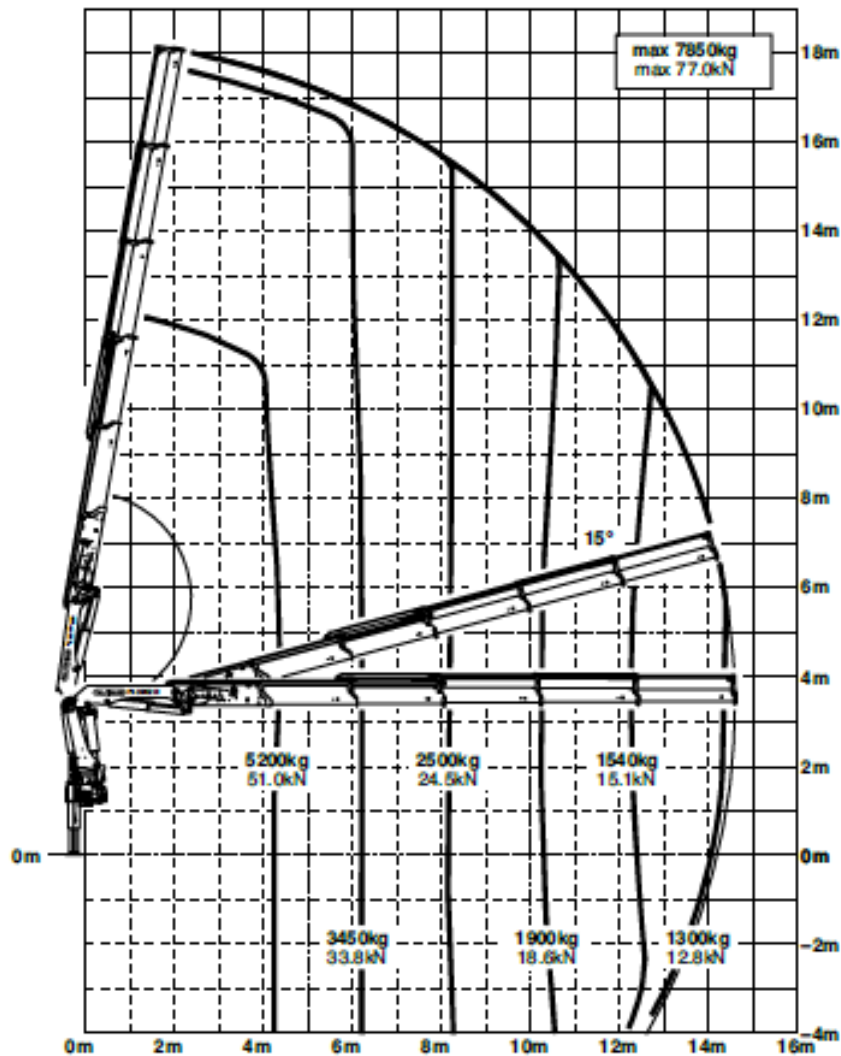
Eigengewicht inkl. Aufbau und Kran	16 955 kg
Nutzlast	9 045 kg
Höchstzulässiges Gesamtgewicht (Technisch)	33 000 kg
Höchstzulässiges Gesamtgewicht (Behördlich)	26 000 kg

Maße LKW

Länge	8 000 mm
Breite	2 550 mm
Höhe Kran gefaltet	3 800 mm
Radstände	3 900 / 1 400 mm
Ladefläche innen	4 800 / 2 460 / 800 mm

Daten Kran

Hersteller / Type	Palfinger PK 26002EH-D
Steuerung	Funkfernsteuerung
Hubklasse	25m/to.
Hydraulische Reichweite	16,7 m
Schaufelgreifer, Palettengabel	



max.	7850 kg / 77,0 kN
4,3 m	5200 kg / 51,0 kN
6,2 m	3450 kg / 33,8 kN
8,1 m	2500 kg / 24,5 kN
10,2 m	1900 kg / 18,6 kN
12,3 m	1540 kg / 15,1 kN
14,4 m	1300 kg / 12,8 kN
16,7 m*	1040 kg / 10,2 kN
18,8 m*	870 kg / 8,5 kN

D